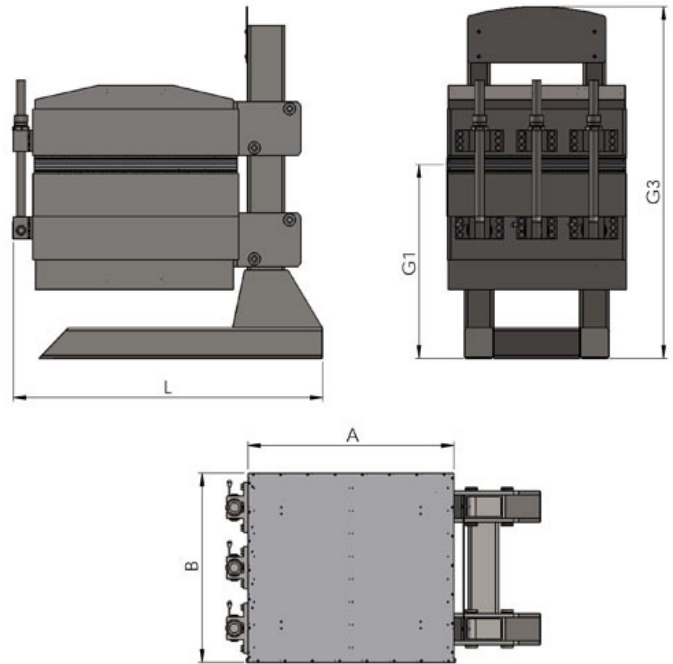
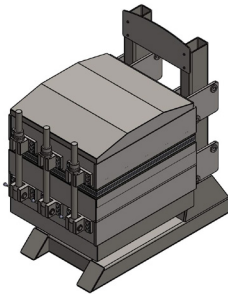


BETA

Pressen für Gummifördergurten > Für Werkstatt



| | |
|-------------------|--|
| Material | Stahl |
| Heizung | gepanzerte Widerstandsheizung Max. 200°C |
| Druck | Hydraulische Kolben im u. Element - Max. 12 Bar (170PSI) |
| Kühlung | Wasser |
| Gurtbreite | Bis 2000mm |
| Heizplattenbreite | 500mm-750mm-1000mm |
| Winkel | 90° |

| | Band | G1 | G3 | A | B | L |
|----------------|------|------|------|------|------|------|
| Modell | mm | mm | mm | mm | mm | mm |
| Beta 1400x750 | 1400 | 1100 | 2260 | 1560 | 750 | 2300 |
| Beta 1600x750 | 1600 | 1100 | 2260 | 1760 | 750 | 2500 |
| Beta 1800x750 | 1800 | 1100 | 2260 | 1960 | 750 | 2700 |
| Beta 2000x750 | 2000 | 1100 | 2260 | 2160 | 750 | 2900 |
| Beta 1400x1000 | 1400 | 1100 | 2260 | 1560 | 1000 | 2300 |
| Beta 1600x1000 | 1600 | 1100 | 2260 | 1760 | 1000 | 2500 |
| Beta 1800x1000 | 1800 | 1100 | 2260 | 1960 | 1000 | 2700 |
| Beta 2000x1000 | 2000 | 1100 | 2260 | 2160 | 1000 | 2900 |

Die angezeigten technischen Daten können ohne vorherige Ankündigung geändert werden.